



# **Honda Navigation System** **Systeme de navigation Honda**

**Instruction Guide / Guide d'instruction**  
**Yellow USB Update / USB de mise à jour jaune**

# MAP UPDATE INSTRUCTIONS

**IMPORTANT:** Read these instructions in their entirety before you begin updating the navigation system.

- Park your vehicle outside in a safe, well-ventilated place. Do not start the update while driving.
- Engine must be running to prevent the battery from discharging during the update.  
**Note: Loss of power during the update can cause navigation system damage.**
- Do not drive your vehicle at any time during the update.
- The navigation function is not useable during the map update.
- The navigation system can't go back to the previous version after the map update.

## Preparation

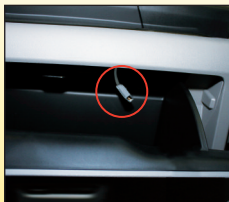
---

- Before starting the update, make sure you have the password that came with the map update.
- Locate the USB interface required for the Navigation Map Update.
  - **Insight vehicles:** The USB interface is located inside the Center Console (Armrest).
  - **Civic, CR-V, CR-Z and Fit vehicles:** The USB interface is located in/behind the Glove Box.  
**Note: It may not be easily visible. If you are unable to see it—go to the passenger side and run your hand along the top of the glove box and/or use a flashlight.**

### Insight:



### Civic, CR-V, CR-Z, and Fit:



For detailed map coverage information, please contact the Honda Navigation Center at:  
**1-888-628-6275**

# Installation

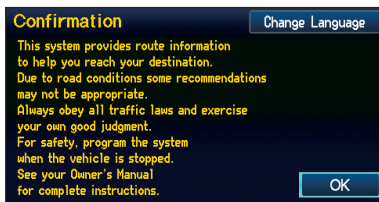
---

## #1

- Start the engine and let the navigation system boot up.

## #2

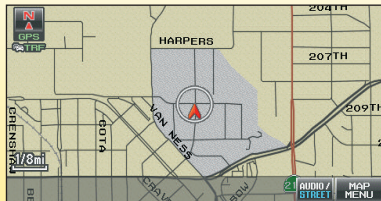
- The following Confirmation screen appears. Select **OK**.



## #3

- Be sure you are on a map screen, then insert the USB device into the USB port.

**Note:** *Once you connect the USB device, don't remove it or turn off the engine.*



For detailed map coverage information, please contact the Honda Navigation Center at:  
[www.hondanavi.com](http://www.hondanavi.com)

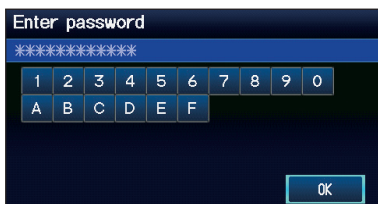
## #4

- When the following screen appears, select **Continue** on the touch screen.



## #5

- When the following screen appears, enter your password (12 digits).  
Select **OK** on the touch screen when finished.



## #6

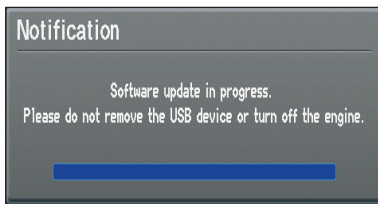
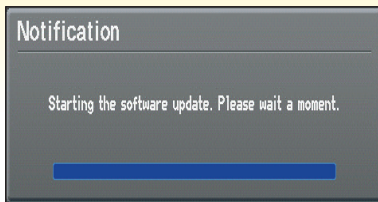
- When the Notification screen appears, select **OK** on the touch screen.



For detailed map coverage information, please contact the Honda Navigation Center at:  
**1-888-628-6275**

## #7

- ❑ Various screens will then be presented as the software update cycles through the process.



## #8

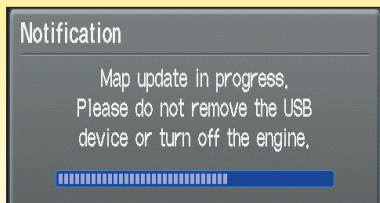
- ❑ The navigation system will automatically reboot and start the map update process.



For detailed map coverage information, please contact the Honda Navigation Center at:  
[www.hondanavi.com](http://www.hondanavi.com)

## #9

- The following Notification screen appears. The map update takes 15-20 minutes to complete.



## #10

- The map update is complete when the following Notification screen appears. Remove the USB device first, and then reinstall the USB adaptor in its holder.



## #11

- Select **OK** on the touch screen.

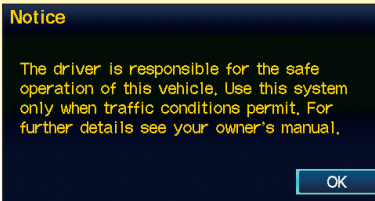


For detailed map coverage information, please contact the Honda Navigation Center at:  
**1-888-628-6275**

## #12

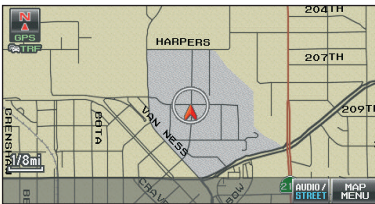
- The following Notice screen appears. Select **OK** on the touch screen.

**Note:** With this update, the Notice screen shown below replaces the prior confirmation screen. This screen will only appear for about 5 seconds, then change to the map screen regardless if OK is selected.



## #13

- The map screen then appears.



For detailed map coverage information, please contact the Honda Navigation Center at:  
[www.hondanavi.com](http://www.hondanavi.com)

# INSTRUCTIONS DE MISE À JOUR DES CARTES

**IMPORTANT** : veuillez lire ces instructions dans leur intégralité avant d'effectuer la mise à jour du système de navigation.

- Stationnez votre véhicule à l'extérieur dans un lieu sûr et suffisamment aéré. N'effectuez aucune mise à jour pendant que vous conduisez.
- Le moteur du véhicule doit être en marche afin d'empêcher la batterie de se décharger lors de la mise à jour. **Remarque** : toute perte de tension au cours de la mise à jour risque d'endommager le système de navigation.
- Ne conduisez pas votre véhicule pendant la mise à jour.
- La fonction de navigation ne peut être utilisée lors de la mise à jour des cartes.
- Le système de navigation ne peut utiliser de version antérieure suite à la mise à jour des cartes.

## Préparation

---

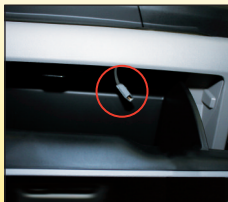
- Avant de démarrer la mise à jour, assurez-vous d'être en possession du mot de passe qui y est associé.
- Trouvez l'interface USB nécessaire à la mise à jour des cartes.

- **Véhicule Insight** : L'interface USB se trouve à l'intérieur du center console (Accoudoir).
- **Véhicules Civic, CR-V, CR-Z et Fit** : L'interface USB est situé à dans/derrière de la boîte à gants. **Remarque** : Il se peut qu'il ne soit pas facilement visible. Si vous ne pouvez pas le voir, allez au côté du passager et passez votre main sur le haut de la boîte à gants et / ou utilisez une lampe de poche.

### Insight :



### Civic, CR-V, CR-Z, et Fit :



Pour des renseignements détaillés sur la couverture des cartes, veuillez contacter le Centre de navigation Honda au : **1 888 628-6275**



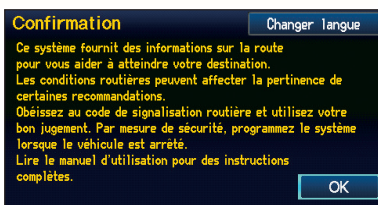
# Installation

## #1

- Démarrez le moteur de votre véhicule et laissez le système de navigation se mettre en route.

## #2

- Le message de confirmation ci-dessous s'affiche. Touchez **OK**.



## #3

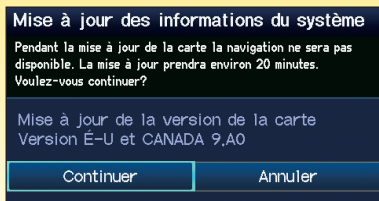
- Assurez-vous que l'écran affiche une carte et connectez ensuite le dispositif USB au port USB.  
**Remarque : après avoir connecté le dispositif USB, ne le retirez pas et ne VERROUILLEZ pas le commutateur d'allumage (0).**



Pour des renseignements détaillés sur la couverture des cartes, veuillez contacter le Centre de navigation Honda à l'adresse web : [www.hondanavi.com](http://www.hondanavi.com)

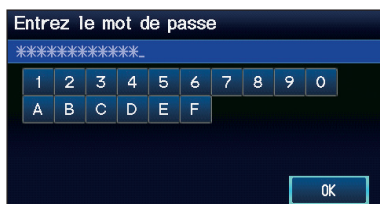
## #4

- Lorsque le message suivant s'affiche à l'écran, touchez **Continuer** sur l'écran tactile.



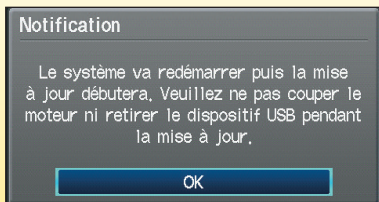
## #5

- Lorsque le message suivant s'affiche à l'écran, saisissez votre mot de passe (12 chiffres). Touchez ensuite **OK** sur l'écran tactile.



## #6

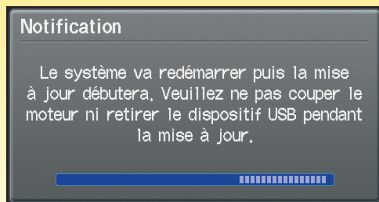
- Lorsque la notification suivante s'affiche à l'écran, touchez **OK** sur l'écran tactile.



Pour des renseignements détaillés sur la couverture des cartes, veuillez contacter le Centre de navigation Honda au : **1 888 628-6275**

## #7

- Plusieurs messages s'afficheront alors que le logiciel se met à jour.



## #8

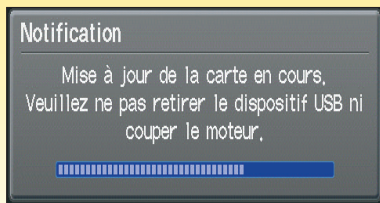
- Le système de navigation redémarre automatiquement et débute la mise à jour des cartes.



Pour des renseignements détaillés sur la couverture des cartes, veuillez contacter le Centre de navigation Honda à l'adresse web : [www.hondanavi.com](http://www.hondanavi.com)

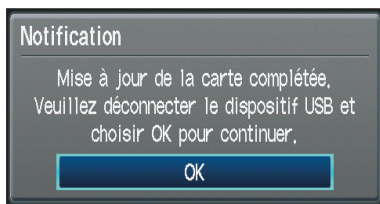
## #9

- ❑ La notification suivante s'affiche à l'écran. L'exécution de la mise à jour des cartes prend entre 15 et 20 minutes.



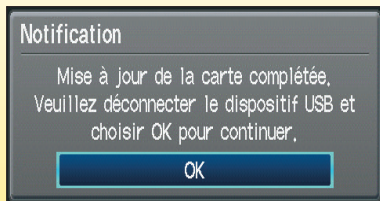
## #10

- ❑ La mise à jour des cartes a réussi lorsque la notification suivante s'affiche à l'écran. Retirez d'abord le dispositif USB et remplacez-le dans son compartiment.



## #11

- ❑ Touchez **OK** sur l'écran tactile.



Pour des renseignements détaillés sur la couverture des cartes, veuillez contacter le Centre de navigation Honda au : **1 888 628-6275**

## #12

- La notification suivante s'affiche à l'écran. Touchez **OK** sur l'écran tactile.

**Remarque : suite à cette mise à jour, la notification ci-dessous remplace le message de confirmation antérieur. Ce message s'affichera durant environ 5 secondes avant d'être remplacé par la carte, peu importe si le bouton OK a été touché ou non.**

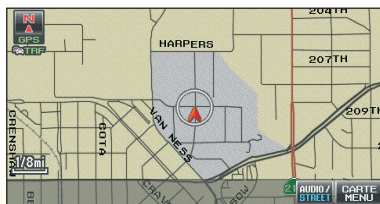
### Remarque

Le conducteur est responsable de l'utilisation sécuritaire de ce véhicule. Utilisez ce système seulement lorsque les conditions routières sont sécuritaires. Pour plus de détails, veuillez consulter votre manuel du propriétaire.

OK

## #13

- La carte s'affiche à l'écran.



Pour des renseignements détaillés sur la couverture des cartes, veuillez contacter le Centre de navigation Honda à l'adresse web : [www.hondanavi.com](http://www.hondanavi.com)

For customer service, please contact:

**Honda Navigation Center**

[www.hondanavi.com](http://www.hondanavi.com)

1-888-628-6275

Pour le service à la clientèle, s'il vous plaît contactez :

**Centre de navigation Honda**

[www.hondanavi.com](http://www.hondanavi.com)

1 888 628-6275

